

**ประชุมจัดทำ  
ร่างแผนยุทธศาสตร์ด้านสุขภาพ  
จังหวัดนครราชสีมา  
ประจำปี 2565**

# กระบวนการบริหารแผนยุทธศาสตร์ด้านสุขภาพ

## 1.การจัดทำแผนกลยุทธ์ (Strategic Formulation)

การจัดทำ วิสัยทัศน์ พันธกิจ เป้าประสงค์  
ยุทธศาสตร์หรือกลยุทธ์ และ  
ตัวชี้วัดตามกลยุทธ์



## 2.การแปลงกลยุทธ์สู่การปฏิบัติ หรือการวางแผนปฏิบัติการ (Strategic Implementation)

การจัดทำแผนปฏิบัติการ เพื่อการบรรลุตัวชี้วัด  
ตามกลยุทธ์ที่กำหนดไว้



## 3.การควบคุมกำกับและประเมินผลสำเร็จ (Strategic Evaluation)

การควบคุม กำกับ และการประเมินผลสำเร็จ  
ของแผนกลยุทธ์และแผนปฏิบัติการ

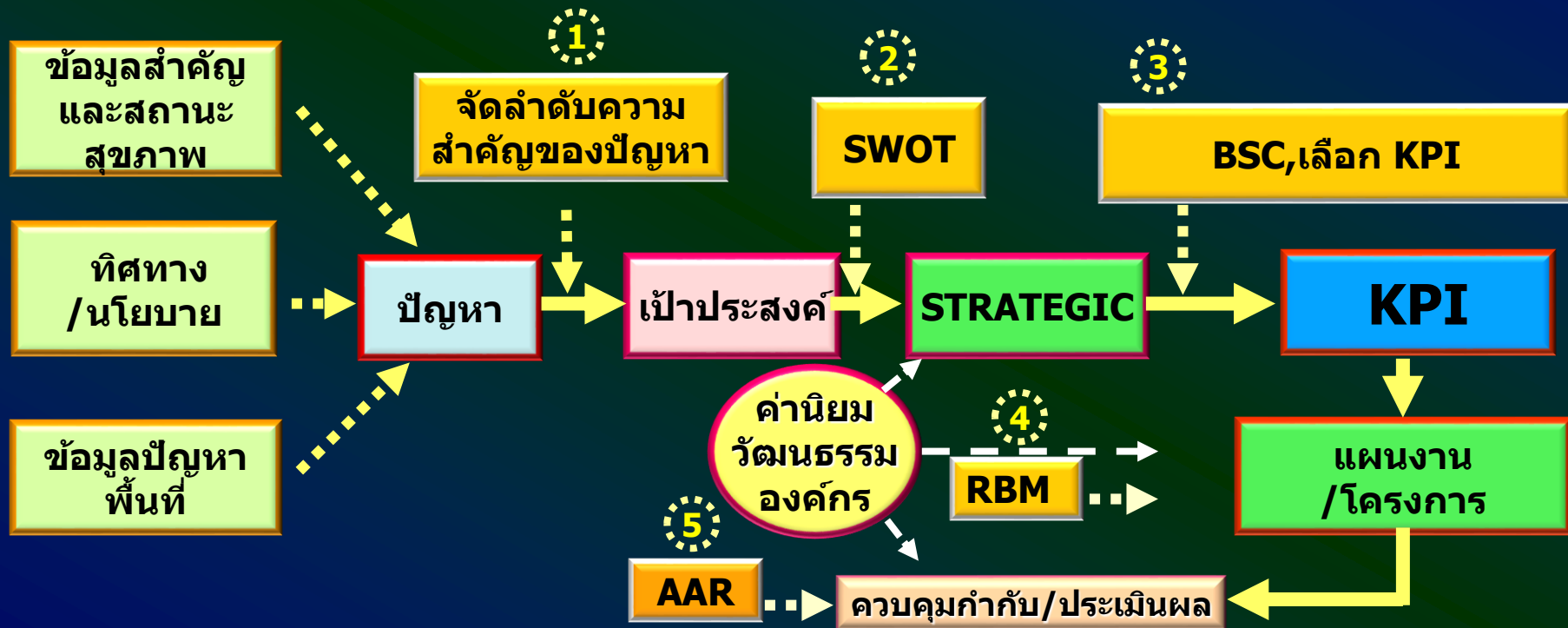


# กระบวนการบริหารยุทธศาสตร์ด้านสุขภาพ ของหน่วยงาน



กระทรวงสาธารณสุข  
Ministry of Public Health

Data/Information



Data/Information



# ประเด็นนำเสนอ

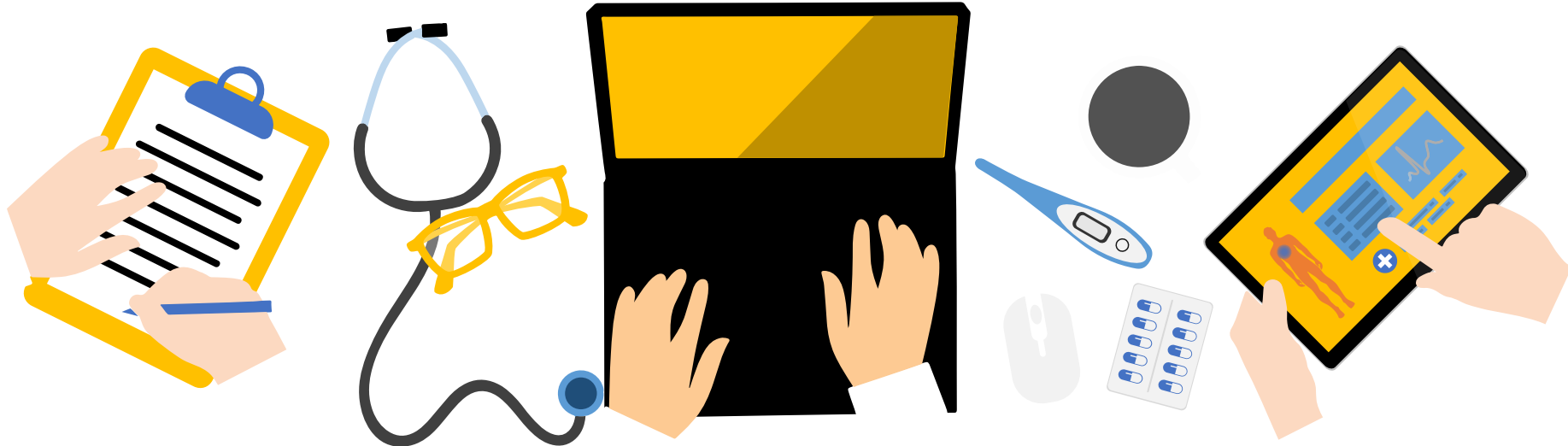
**1** ข้อมูลสถานะสุขภาพและนโยบายสำคัญ  
ของผู้บริหาร ประจำปี 2565

**2** (ร่าง) แผนยุทธศาสตร์ด้านสุขภาพ/  
ตัวชี้วัดกระทรวงสาธารณสุข ประจำปี  
2565



2

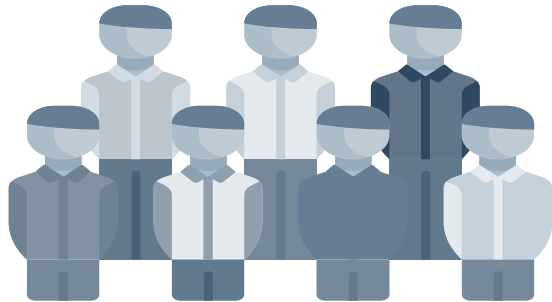
# (ร่าง) แผนยุทธศาสตร์ด้านสุขภาพ ประจำปีงบประมาณ 2565





# 1. วิสัยทัศน์

เป็นองค์กรหลักด้านสุขภาพ  
ที่รวมพลังทางสังคม  
เพื่อประชาชนสุขภาพดี



## 2 พันธกิจ

**พัฒนาและอภิบาลระบบสุขภาพ  
อย่างมีส่วนร่วม และยั่งยืน**



# 3 ค่านิยม

# KORAT M O P H

## KORAT

**Knowledge Management**

= องค์กรแห่งการเรียนรู้

**Open mind**

= มีจิตบริการ

**Role model**

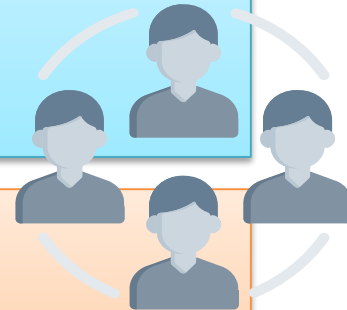
= แบบอย่างที่ดีด้านสุขภาพ

**Achievement & RBM Model**

= มุ่งผลสัมฤทธิ์

**Team work**

= ทำงานเป็นทีม



## MOPH

**Mastery**

= เป็นนายตนเอง

**Originality**

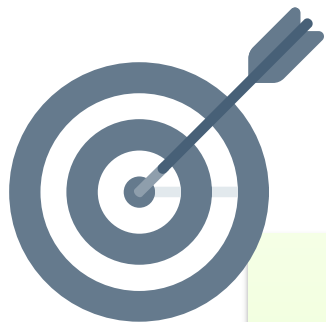
= เร่งสร้างสิ่งใหม่

**People-centered approach**

= ใส่ใจประชาชน

**Humility**

= ถ่อมตน อ่อนน้อม

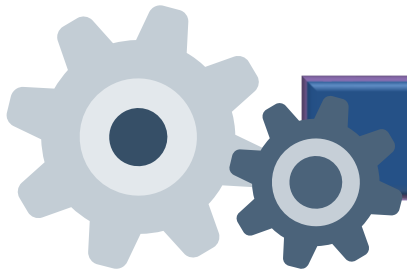


## 4 เป้าหมาย

1. ประชาชนสุขภาพดี
2. เจ้าหน้าที่ เก่ง ดี มีคุณค่า มีความสุข
3. ระบบสุขภาพยั่งยืน

**ยุทธศาสตร์ด้านสาธารณสุข  
จังหวัดนครราชสีมา  
ประจำปี 2565**





# ยุทธศาสตร์ ปี 2565



- 1. พัฒนาการส่งเสริมสุขภาพและการป้องกันโรค  
(PP&P Excellence)**
- 2. พัฒนาระบบบริการที่เป็นเลิศ  
(Service Excellence)**
- 3. พัฒนากำลังคนและภาคีเครือข่ายที่เป็นเลิศ  
(People Excellence)**
- 4. พัฒนาระบบบริหารจัดการที่เป็นเลิศ  
(Governance Excellence)**

**ตัวชี้วัดตามแผนยุทธศาสตร์  
ด้านสาธารณสุข จังหวัดนครราชสีมา  
ประจำปี 2565**

**มีจำนวน 65 ตัวชี้วัด**





**ยุทธศาสตร์ ที่ 1**  
**การส่งเสริมสุขภาพ ป้องกันโรค และ**  
**คุ้มครองผู้บริโภค ที่เป็นเลิศ**  
**(PP&P Excellence)**  
**จำนวน 18 ตัวชี้วัด**

ที่	ตัวชี้วัด	เป้าหมาย	กลุ่มงาน
	<p>แผนงานที่ 1 : การพัฒนาคุณภาพชีวิตคนไทยทุกกลุ่มวัย (ด้านสุขภาพ)</p> <p>1. โครงการพัฒนาและสร้างศักยภาพคนไทยทุกกลุ่มวัย</p>		
1	อัตราส่วนการตายมารดาไทยต่อการเกิดมีชีพแสนคน	-ไม่เกิน 17 ต่อแสนการเกิดมีชีพ	สส
2	<p>เด็กไทยมีการเจริญเติบโตและพัฒนาการสมวัย</p> <p>2.1 ร้อยละของเด็กอายุ 0-5 ปี สูงดีสมส่วนและส่วนสูงเฉลี่ยที่อายุ 5 ปี</p> <p>2.2 ร้อยละของเด็กปฐมวัยมีพัฒนาการสมวัย</p>	<p>สูงดีสมส่วนร้อยละ 64</p> <p>ร้อยละ 85</p>	สส
3	เด็กไทยมีระดับสติปัญญาเฉลี่ยไม่ต่ำกว่า 100	ระดับสติปัญญาเฉลี่ยไม่ต่ำกว่า 100	สส
4	อัตราการคลอดมีชีพในหญิงอายุ 15-19 ปี ต่อจำนวนประชากรหญิงอายุ 15-19 ปี 1,000 คน	ไม่เกิน 25 ต่อจำนวนประชากรหญิง อายุ	สส

ที่	ตัวชี้วัด	เป้าหมาย	กลุ่มงาน
5	ร้อยละของผู้สูงอายุที่มีภาวะพึ่งพิงได้รับการดูแลตาม Care Plan	-ร้อยละ 90	สสม.
6	<p>ผู้สูงอายุที่มีพฤติกรรมสุขภาพที่พึงประสงค์ ได้รับการดูแลทั้งในสถานบริการและในชุมชน</p> <p>6.1 ร้อยละของประชากรสูงอายุที่มีพฤติกรรมสุขภาพที่พึงประสงค์</p> <p>6.2 ร้อยละของตำบลที่มีระบบการส่งเสริมสุขภาพดูแลผู้สูงอายุระยะยาว (Long Term Care: LTC) ในชุมชนผ่านเกณฑ์</p>	<p>ร้อยละ 50</p> <p>ร้อยละ 98</p>	สส
7	<p>ร้อยละผู้สูงอายุที่ผ่านการคัดกรองและพบว่าเป็น Geriatric Syndromes ได้รับการดูแลรักษาในคลินิกผู้สูงอายุ</p> <p>7.1 ร้อยละของผู้สูงอายุที่ผ่านการคัดกรองและพบว่าเป็นภาวะสมองเสื่อมและได้รับการดูแลรักษาในคลินิกผู้สูงอายุ</p> <p>7.2 ร้อยละของผู้สูงอายุที่ผ่านการคัดกรองและพบว่าเป็นภาวะพลัดตกหกล้มและได้รับการดูแลรักษาในคลินิกผู้สูงอายุ</p>	<p>ร้อยละ 30</p> <p>ร้อยละ 30</p>	สส.



ที่	ตัวชี้วัด	เป้าหมาย	กลุ่มงาน
	แผนงานที่ 2 : การพัฒนาคุณภาพชีวิตระดับอำเภอ 1. โครงการการพัฒนาคุณภาพชีวิตระดับอำเภอ (พชอ.)		
9	ร้อยละของอำเภอผ่านเกณฑ์การประเมินการพัฒนาคุณภาพชีวิตที่มีคุณภาพ	ร้อยละ 75	สสม.
	แผนงานที่ 3 : การป้องกันควบคุมโรคและลดปัจจัยเสี่ยงด้านสุขภาพ 1. โครงการพัฒนาระบบการตอบโต้ภาวะฉุกเฉินและภัยสุขภาพ		
10	ระดับความสำเร็จในการจัดการภาวะฉุกเฉินทางสาธารณสุขของหน่วยงานระดับจังหวัด	ร้อยละ 100	คร
	2.โครงการควบคุมโรคและภัยสุขภาพ		
11	ร้อยละการตรวจติดตามยืนยันวินิจฉัยกลุ่มสงสัยป่วยโรคเบาหวาน และ/หรือความดันโลหิตสูง		NCD

ที่	ตัวชี้วัด	เป้าหมาย	กลุ่มงาน
	2.โครงการควบคุมโรคและภัยสุขภาพ		
11	<p>ร้อยละการตรวจติดตามยืนยันวินิจฉัยกลุ่มสงสัยป่วยโรคเบาหวาน และ/หรือความดันโลหิตสูง</p> <p>11.1 ร้อยละการตรวจติดตามยืนยันวินิจฉัยกลุ่มสงสัยป่วยโรคเบาหวาน</p> <p>11.2 ร้อยละการตรวจติดตามยืนยันวินิจฉัยกลุ่มสงสัยป่วยโรคความดันโลหิตสูง</p>	<p>ร้อยละ80</p> <p>ร้อยละ80</p>	NCD
12	ร้อยละของจังหวัดที่ผ่านการประเมินระบบเฝ้าระวังโรคและภัยสุขภาพจากการประกอบอาชีพและสิ่งแวดล้อม	ร้อยละ 80	อवल

ที่	ตัวชี้วัด	เป้าหมาย	กลุ่มงาน
13	ร้อยละของจังหวัดที่สามารถควบคุมสถานการณ์โรคติดเชื้อไวรัสโคโรนา 2019 (COVID-19) ให้สงบได้ ภายใน 21 – 28 วัน	ร้อยละ 100	คร
14	ระดับความสำเร็จในการเตรียมพร้อมและตอบโต้การระบาดโรคติดเชื้อไวรัสโคโรนา 2019 (COVID-19)	ระดับดีมาก ร้อยละ 100	คร
	3. โครงการคุ้มครองผู้บริโภคด้านผลิตภัณฑ์สุขภาพและบริการสุขภาพ		
15	จำนวนผลิตภัณฑ์สุขภาพกลุ่มเป้าหมายที่เกิดจากการส่งเสริมผู้ประกอบการให้สามารถได้รับการอนุญาต	อย่างน้อย 1 ผลิตภัณฑ์ต่อเขต สุขภาพ (รวม 12 ผลิตภัณฑ์)	คบส.

ที่	ตัวชี้วัด	เป้าหมาย	กลุ่มงาน
16	<p>จังหวัดมีการขับเคลื่อนการดำเนินงานอาหารปลอดภัยที่มีประสิทธิภาพ</p> <p>16.1 ตลาดนัด นำซื้อ (Temporary Market)</p> <p>16.2 อาหารริมบาทวิถี (Street Food Good Health)</p> <p>16.3 ร้านอาหาร (Clean Food Good Taste Plus)</p>	<p>พื้นที่ขยาย จังหวัดละ 5 แห่ง</p> <p>พื้นที่ขยาย จังหวัดละ 1 แห่ง</p> <p>จังหวัดละ 5 แห่ง</p>	ค.บ.ส.

ที่	ตัวชี้วัด	เป้าหมาย	กลุ่มงาน
	<p>แผนงานที่ 4 : การบริหารจัดการสิ่งแวดล้อม</p> <p>1.โครงการบริหารจัดการสิ่งแวดล้อม</p>		อวล.
17	<p>ร้อยละของโรงพยาบาลที่พัฒนาอนามัยสิ่งแวดล้อมได้ตามเกณฑ์ GREEN &amp; CLEAN Hospital</p> <p>17.1 ร้อยละของโรงพยาบาลที่พัฒนาอนามัยสิ่งแวดล้อมได้ตามเกณฑ์ GREEN &amp; CLEAN Hospital ผ่านเกณฑ์ระดับดีมากขึ้นไป</p> <p>17.2 ร้อยละของโรงพยาบาลที่พัฒนาอนามัยสิ่งแวดล้อมได้ตามเกณฑ์ GREEN &amp; CLEAN Hospital ผ่านเกณฑ์ระดับดีมาก Plus</p>	<p>-ระดับดีมากขึ้นไป</p> <p>ร้อยละ 98</p> <p>- ระดับดีมาก Plus</p> <p>ร้อยละ 60</p>	อวล.
18	<p>ร้อยละของจังหวัดจัดการปัจจัยเสี่ยงด้านสิ่งแวดล้อมที่ส่งผลกระทบต่อการผลิตของอัตราป่วยด้วยโรคที่เกี่ยวข้องกับสุขอนามัยและมลพิษสิ่งแวดล้อม</p>	ร้อยละ 60	อวล.

**ยุทธศาสตร์ที่ 2**  
**การบริการเป็นเลิศ**  
**(Service Excellence)**  
**จำนวน 31 ตัวชี้วัด**

ที่	ตัวชี้วัด	เป้าหมาย	กลุ่มงาน
	<p>แผนงานที่ 5 : การพัฒนาระบบการแพทย์ปฐมภูมิ</p> <p>1. โครงการพัฒนาระบบการแพทย์ปฐมภูมิ</p>		สสม.
19	จำนวนการจัดตั้งหน่วยบริการปฐมภูมิและเครือข่ายหน่วยบริการปฐมภูมิ ตามพระราชบัญญัติระบบสุขภาพปฐมภูมิ พ.ศ. 2562	3,000 หน่วย (ร้อยละ 44)	สสม.
20	จำนวนประชาชนที่มีรายชื่ออยู่ในหน่วยบริการปฐมภูมิและเครือข่ายหน่วยบริการปฐมภูมิ ได้รับการดูแลโดยแพทย์เวชศาสตร์ครอบครัวหรือแพทย์ที่ผ่านการอบรมและคณะผู้ให้บริการสุขภาพปฐมภูมิ	30 ล้านคน	สสม.

ที่	ตัวชี้วัด	เป้าหมาย	กลุ่มงาน
	2. โครงการพัฒนาเครือข่ายกำลังคนด้านสุขภาพ และ อสม.		
21	ร้อยละของผู้ป่วยกลุ่มเป้าหมายที่ได้รับการดูแลจาก อสม. หมอประจำบ้านมีคุณภาพชีวิตที่ดี	ร้อยละ 75	สสม.
	แผนงานที่ 6 : การพัฒนาระบบบริการสุขภาพ (Service Plan) 1. โครงการพัฒนาระบบบริการสุขภาพ สาขาโรคไม่ติดต่อเรื้อรัง		
22	อัตราการตายของผู้ป่วยโรคหลอดเลือดสมอง และได้รับการรักษาใน Stroke Unit  22.1 อัตราตายของผู้ป่วยโรคหลอดเลือดสมอง (Stroke :I60-I69) 22.2 ร้อยละผู้ป่วยโรคหลอดเลือดสมอง (I60-I69) ที่มีอาการไม่เกิน 72 ชั่วโมงได้รับการรักษาใน Stroke Unit	น้อยกว่าร้อยละ 7  ร้อยละ 80	NCD



ที่	ตัวชี้วัด	เป้าหมาย	กลุ่มงาน
	2. โครงการพัฒนาระบบบริการโรคติดต่อ โรคอุบัติใหม่ และโรคอุบัติซ้ำ		
23	อัตราความสำเร็จการรักษาผู้ป่วยวัณโรคปอดรายใหม่ 23.1 อัตราความสำเร็จการรักษาผู้ป่วยวัณโรคปอดรายใหม่ 23.2 อัตราความครอบคลุมการขึ้นทะเบียนของผู้ป่วยวัณโรครายใหม่และ กลับเป็นซ้ำ	ร้อยละ 88 ร้อยละ 88	คร
24	อัตราป่วยตายของผู้ป่วยโรคติดเชื้อไวรัสโคโรนา 2019 (COVID-19) ของทั้งประเทศ	น้อยกว่า ร้อยละ 1.55	คร

ที่	ตัวชี้วัด	เป้าหมาย	กลุ่มงาน
	3. โครงการป้องกันและควบคุมการดื้อยาต้านจุลชีพและการใช้ยาอย่างสมเหตุสมผล		
25	ร้อยละจังหวัดที่ขับเคลื่อนการพัฒนาสู่จังหวัดใช้ยาอย่างสมเหตุสมผล (RDU province) ตามเกณฑ์ที่กำหนด	ร้อยละ 50	คบส
26	อัตราการติดเชื้อดื้อยาในกระแสเลือด	ไม่เพิ่มขึ้นจากปี-ปฏิทินที่ผ่านมา (ปีปฏิทินที่ผ่านมาใช้ข้อมูล 1 ม.ค. – 31 ธ.ค. 63 เท่ากับ ร้อยละ 38.73 )	พบ
	4. โครงการพัฒนาระบบบริการสุขภาพ สาขาทารกแรกเกิด		
27	อัตราตายทารกแรกเกิดอายุน้อยกว่าหรือเท่ากับ 28 วัน	น้อยกว่า 3.6 ต่อ 1,000 ทารกแรกเกิด มีชีพ	สส.

ที่	ตัวชี้วัด	เป้าหมาย	กลุ่มงาน
	5. โครงการการดูแลผู้ป่วยระยะท้ายแบบประคับประคองและการดูแลผู้ป่วยกึ่งเฉียบพลัน		คบ
28	ร้อยละการให้การดูแลตามแผนการดูแลล่วงหน้า (Advance Care Planning) ในผู้ป่วยประคับประคองอย่างมีคุณภาพ	ร้อยละ 50	พบ
	6. โครงการพัฒนาระบบบริการการแพทย์แผนไทยและการแพทย์ทางเลือก		
29	ร้อยละของผู้ป่วยนอกทั้งหมดที่ได้รับบริการ ตรวจ วินิจฉัย รักษาโรค และฟื้นฟูสภาพด้วยศาสตร์การแพทย์แผนไทยและการแพทย์ทางเลือก	ร้อยละ 20.5	พพท

ที่	ตัวชี้วัด	เป้าหมาย	กลุ่มงาน
	7. โครงการพัฒนาระบบบริการสุขภาพ สาขาสุขภาพจิตและจิตเวช		
30	ร้อยละของผู้ป่วยโรคซึมเศร้าเข้าถึงบริการสุขภาพจิต	ร้อยละ 74	ยสต.
31	อัตราการฆ่าตัวตายสำเร็จ		
	31.1 อัตราการฆ่าตัวตายสำเร็จ	น้อยกว่าหรือเท่ากับ 8.0 ต่อประชากร แสนคน	ยสต.
	31.2 ร้อยละของผู้พยายามฆ่าตัวตายไม่กลับมาทำร้ายตัวเองซ้ำใน ระยะเวลา 1 ปี	ร้อยละ 90	ยสต.

ที่	ตัวชี้วัด	เป้าหมาย	กลุ่มงาน
	8. โครงการพัฒนาระบบบริการสุขภาพ 5 สาขาหลัก		พบ
32	อัตราการตายผู้ป่วยติดเชื้อในกระแสเลือดแบบรุนแรงชนิด community-acquired	น้อยกว่า ร้อยละ 26	พบ
33	Refracture Rate	น้อยกว่า ร้อยละ 20	พบ
	9. โครงการพัฒนาระบบบริการสุขภาพ สาขาโรคหัวใจ	ร้อยละ 20.5	พพท
34	อัตราการตายของผู้ป่วยโรคกล้ามเนื้อหัวใจตายเฉียบพลันชนิด STEMI และการให้การรักษามาตรฐานเวลาที่กำหนด		NCD
	34.1 อัตราตายของผู้ป่วยโรคกล้ามเนื้อหัวใจตายเฉียบพลันชนิด STEMI	น้อยกว่า ร้อยละ 8	

ที่	ตัวชี้วัด	เป้าหมาย	กลุ่มงาน
	<p>34.2 ร้อยละของการให้การรักษาผู้ป่วย STEMI ได้ตามมาตรฐานเวลาที่กำหนด</p> <p>34.2.1 ร้อยละของผู้ป่วย STEMI ที่ได้รับยาละลายลิ่มเลือดได้ตามมาตรฐานเวลาที่กำหนด</p> <p>34.2.2 ร้อยละของผู้ป่วย STEMI ที่ได้รับการทำ Primary PCI ได้ตามมาตรฐานเวลาที่กำหนด</p>	<p>ร้อยละ 60</p> <p>ร้อยละ 60</p>	<p>NCD</p>
	<p>10. โครงการพัฒนาระบบบริการสุขภาพ สาขาโรคมะเร็ง</p>	<p>น้อยกว่า ร้อยละ 26</p>	<p>NCD</p>
<p>35</p>	<p>ร้อยละผู้ป่วยมะเร็ง 5 อันดับแรก ได้รับการรักษาภายในระยะเวลาที่กำหนด</p> <p>35.1 ร้อยละของผู้ป่วยที่ได้รับการรักษาด้วยการผ่าตัด ภายในระยะเวลา 4 สัปดาห์</p>	<p>ร้อยละ 75</p>	<p>NCD</p>

ที่	ตัวชี้วัด	เป้าหมาย	กลุ่มงาน
	35.2 ร้อยละของผู้ป่วยที่ได้รับการรักษาด้วยเคมีบำบัด ภายในระยะเวลา 6 สัปดาห์	ร้อยละ 75	NCD
	35.3 ร้อยละของผู้ป่วยที่ได้รับการรักษาด้วยรังสีรักษา ภายในระยะเวลา 6 สัปดาห์	ร้อยละ 60	
	11. โครงการพัฒนาระบบบริการสุขภาพ สาขาโรคไต	น้อยกว่า ร้อยละ 26	NCD
36	ร้อยละผู้ป่วย CKD ที่มี eGFR ลดลงน้อยกว่า 5 ml/min/1.73m <sup>2</sup> /yr	ร้อยละ 66	NCD
	12. โครงการพัฒนาระบบบริการสุขภาพ สาขาจักษุวิทยา		
37	ร้อยละผู้ป่วยต้อกระจกชนิดบอด (Blinding Cataract) ได้รับการผ่าตัด ภายใน 30 วัน	ร้อยละ 85	NCD

ที่	ตัวชี้วัด	เป้าหมาย	กลุ่มงาน
	13. โครงการพัฒนาระบบบริการสุขภาพ สาขาปลูกถ่ายอวัยวะ		
38	อัตราส่วนของจำนวนผู้ยินยอมบริจาคอวัยวะจากผู้ป่วยสมองตาย ต่อจำนวนผู้ป่วยเสียชีวิตในโรงพยาบาล (โรงพยาบาล A, S)	เพิ่มขึ้นร้อยละ 20 จากอัตราส่วนของจำนวนผู้บริจาคอวัยวะสมองตายที่ได้รับการผ่าตัดนำอวัยวะออก ต่อจำนวนผู้ป่วยเสียชีวิตในรพ.ปี 2562 ของแต่ละเขตสุขภาพ	NCD
	14. โครงการพัฒนาระบบบริการบำบัดรักษาผู้ป่วยยาเสพติด	ร้อยละ 66	NCD
39	ร้อยละของผู้ป่วยยาเสพติดเข้าสู่กระบวนการบำบัดรักษา ได้รับการดูแลอย่างมีคุณภาพอย่างต่อเนื่องจนถึงการติดตาม (Retention Rate)	ร้อยละ 58	ยสต.
	15. โครงการการบริหารบาลฟื้นฟูสภาพระยะกลาง (Intermediate Care; IMC)		
40	ร้อยละของผู้ป่วย Intermediate care * ได้รับการบริหารบาลฟื้นฟูสภาพและติดตามจนครบ 6 เดือน หรือจน Barthel index = 20 ก่อนครบ 6 เดือน	ร้อยละ 70	พบ.



ที่	ตัวชี้วัด	เป้าหมาย	กลุ่มงาน
	16. โครงการพัฒนาระบบบริการ One Day Surgery: ODS		
41	ร้อยละของผู้ป่วยที่เข้ารับการผ่าตัดแบบ One Day Surgery	ร้อยละ 20 ของจำนวนผู้ป่วยทั้งหมดต่อปีในกลุ่มโรคที่ให้บริการ ODS	พบ
42	ร้อยละของการ Re-admit ภายใน 1 เดือน จากการผ่าตัดโรคนิวในถุงน้ำดีและหรือถุงน้ำดีอักเสบ ผ่านการผ่าตัดแผลเล็ก (Minimally Invasive Surgery : MIS)	น้อยกว่า ร้อยละ 5	พบ
	17. โครงการกัญชาทางการแพทย์		
43	ร้อยละของหน่วยบริการสาธารณสุขที่มีการจัดบริการคลินิกกัญชาทางการแพทย์แบบบูรณาการ		
	43.1 ร้อยละของ รพ.สังกัด สป.สร.ที่มีการจัดบริการคลินิกกัญชาทางการแพทย์แบบบูรณาการ	ร้อยละ 5	พพท.
	43.2 ร้อยละของโรงพยาบาลสังกัดกรมวิชาการที่มีการจัดบริการคลินิกกัญชาทางการแพทย์แบบบูรณาการ		

ที่	ตัวชี้วัด	เป้าหมาย	กลุ่มงาน
	43.3 ร้อยละของสถานพยาบาลเอกชนที่มีการจัดบริการคลินิกกัญชาทางการแพทย์แบบบูรณาการ 43.4 ผู้ป่วย Palliative care ที่ได้รับการรักษาด้วยยา กัญชาทางการแพทย์	เขตสุขภาพละ 3 แห่ง เพิ่มขึ้น ร้อยละ 5	พพท.
	แผนงานที่ 7 : การพัฒนาระบบบริการการแพทย์ฉุกเฉินครบวงจรและระบบการ 1. โครงการพัฒนาระบบบริการการแพทย์ฉุกเฉินครบวงจรและระบบการส่งต่อ		
44	อัตราการเสียชีวิตของผู้ป่วยวิกฤตฉุกเฉิน (Triage level 1) ภายใน 24 ชั่วโมง ในโรงพยาบาลระดับ A, S, M1 (ทั้งที่ ER และ Admit)	น้อยกว่า ร้อยละ 12	EMS
45	ร้อยละของประชากรเข้าถึงบริการการแพทย์ฉุกเฉิน	ร้อยละ 26.5	EMS

ที่	ตัวชี้วัด	เป้าหมาย	กลุ่มงาน
46	<p>ร้อยละของโรงพยาบาลศูนย์/โรงพยาบาลทั่วไป ผ่านเกณฑ์ ER คุณภาพ</p> <p>46.1 ร้อยละของโรงพยาบาลศูนย์ ผ่านเกณฑ์ ER คุณภาพ</p> <p>46.2 ร้อยละของโรงพยาบาลทั่วไป ผ่านเกณฑ์ ER คุณภาพ</p>	<p>ร้อยละ 100</p> <p>ร้อยละ 80</p>	พพท.
	<p>แผนงานที่ 8 : การพัฒนาตามโครงการพระราชดำริ โครงการเฉลิม พระเกียรติ และพื้นที่เฉพาะ</p> <p>1. โครงการพระราชดำริ โครงการเฉลิมพระเกียรติ และโครงการพื้นที่ เฉพาะ</p>		
47	<p>ร้อยละของหน่วยบริการกลุ่มเป้าหมายมีมาตรฐานการบริการสุขภาพ นักท่องเที่ยวในพื้นที่เกาะตามที่กำหนด</p>	<p>ร้อยละ 100 ของหน่วยบริการ ใน 11 จังหวัด (98 แห่ง จากทั้งหมด 98 แห่ง)</p>	จ.นม.ไม่มี เป้าหมาย

ที่	ตัวชี้วัด	เป้าหมาย	กลุ่มงาน
	<p>แผนงานที่ 9 : อุตสาหกรรมการแพทย์ครบวงจร การท่องเที่ยวเชิงสุขภาพ ความงาม และแพทย์แผนไทย</p> <p>1. โครงการพัฒนาการท่องเที่ยวเชิงสุขภาพและการแพทย์</p>		พพท.
48	อัตราการเพิ่มขึ้นของจำนวนสถานประกอบการด้านการท่องเที่ยวเชิงสุขภาพที่ได้รับมาตรฐานตามที่กำหนด	ร้อยละ 5	จ.นม.ไม่มีเป้าหมาย
49	มูลค่าการใช้ยาสมุนไพรในเมืองสมุนไพรและจังหวัดในเขตสุขภาพเพิ่มขึ้น	ร้อยละ 3	จ.นม.ไม่มีเป้าหมาย



**ยุทธศาสตร์ที่ 3**  
**บุคลากรที่เป็นเลิศ**  
**(People Excellence)**  
**จำนวน 3 ตัวชี้วัด**

ที่	ตัวชี้วัด	เป้าหมาย	กลุ่มงาน
	<p>แผนงานที่ 10 : การพัฒนาระบบบริหารจัดการกำลังคนด้านสุขภาพ</p> <p>1. โครงการบริหารจัดการกำลังคนด้านสุขภาพ</p>		
50	ร้อยละของเขตสุขภาพที่มีการบริหารจัดการกำลังคนที่มีประสิทธิภาพ	<p>ตำแหน่งว่างคงเหลือ</p> <p>ไม่เกินร้อยละ 4</p> <p>(≥9 เขตสุขภาพผ่านเกณฑ์)</p>	บค
51	ร้อยละของบุคลากรที่มีความพร้อมรองรับการเข้าสู่ตำแหน่งที่สูงขึ้น ได้รับการพัฒนา	ร้อยละ 80	บค

ที่	ตัวชี้วัด	เป้าหมาย	กลุ่มงาน
	2. โครงการ Happy MOPH กระทรวงสาธารณสุข กระทรวง แห่งความสุข		
52	<p>องค์กรแห่งความสุขที่มีคุณภาพ</p> <p>52.1 ร้อยละของบุคลากรในหน่วยงานมีการประเมินความสุข ของพนักงาน (Happinometer)</p> <p>52.2 ร้อยละองค์กรแห่งความสุขที่มีคุณภาพ</p> <p>52.2.1 ระดับกรม และสป. (ส่วนกลาง)</p> <p>52.2.2 ระดับจังหวัด</p>	<p>ร้อยละ 70</p> <p>ร้อยละ 20</p> <p>ร้อยละ 20</p>	<p>บค</p>

**ยุทธศาสตร์ที่ 4**  
**การบริหารจัดการที่เป็นเลิศ**  
**ด้วยธรรมาภิบาล**  
**(Governance Excellence)**  
**จำนวน 13 ตัวชี้วัด**



ที่	ตัวชี้วัด	เป้าหมาย	กลุ่มงาน
	<p>แผนงานที่ 11 : การพัฒนาระบบธรรมาภิบาลและองค์กรคุณภาพ</p> <p>1. โครงการประเมินคุณธรรมความโปร่งใส</p>		
53	<p>ร้อยละของหน่วยงานในสังกัดสำนักงานปลัดกระทรวง สาธารณสุขผ่านเกณฑ์การประเมิน ITA</p>	ร้อยละ 92	กฎหมาย
54	<p>ร้อยละของหน่วยงานในสังกัดกระทรวงสาธารณสุขผ่านเกณฑ์ การประเมิน ITA</p>	ร้อยละ 92	กฎหมาย
55	<p>ร้อยละของส่วนราชการและหน่วยงานสังกัดกระทรวงสาธารณสุข ผ่านเกณฑ์การตรวจสอบและประเมินผลระบบการควบคุมภายใน</p>	ร้อยละ 90	บพ.

ที่	ตัวชี้วัด	เป้าหมาย	กลุ่มงาน
	2. โครงการพัฒนาองค์กรคุณภาพ		
56	<p>ร้อยละความสำเร็จของส่วนราชการในสังกัดสำนักงานปลัดกระทรวงสาธารณสุขที่ดำเนินการพัฒนาคุณภาพการบริหารจัดการภาครัฐผ่านเกณฑ์ที่กำหนด</p> <p>56.1 ร้อยละความสำเร็จของส่วนราชการในสังกัดสำนักงานปลัดกระทรวงสาธารณสุขที่ดำเนินการพัฒนาคุณภาพการบริหารจัดการภาครัฐผ่านเกณฑ์ที่กำหนด (กองส่วนกลาง)</p> <p>56.2 ร้อยละความสำเร็จของส่วนราชการในสังกัดสำนักงานปลัดกระทรวงสาธารณสุขที่ดำเนินการพัฒนาคุณภาพการบริหารจัดการภาครัฐผ่านเกณฑ์ที่กำหนด (สำนักงานสาธารณสุขจังหวัด)</p>	<p>ร้อยละ 100</p> <p>ร้อยละ 100</p> <p>ร้อยละ 100</p>	<p>พย.</p>

ที่	ตัวชี้วัด	เป้าหมาย	กลุ่มงาน
	56.3 ร้อยละความสำเร็จของส่วนราชการในสังกัดสำนักงานปลัดกระทรวงสาธารณสุขที่ดำเนินการพัฒนาคุณภาพการบริหารจัดการภาครัฐผ่านเกณฑ์ที่กำหนด (สำนักงานสาธารณสุขอำเภอ)	ร้อยละ 100	พย.
57	<p>ร้อยละของโรงพยาบาลสังกัดกระทรวงสาธารณสุขมีคุณภาพมาตรฐานผ่านการรับรอง HA ชั้น 3</p> <p>57.1 ร้อยละของโรงพยาบาลศูนย์ โรงพยาบาลทั่วไปสังกัดสำนักงานปลัดกระทรวงสาธารณสุข มีคุณภาพมาตรฐานผ่านการรับรอง HA ชั้น 3</p> <p>57.2 ร้อยละของโรงพยาบาลสังกัดกรมการแพทย์ กรมควบคุมโรค และ กรมสุขภาพจิตมีคุณภาพมาตรฐานผ่านการรับรอง HA ชั้น 3</p>	<p>ร้อยละ 100</p> <p>ร้อยละ 100</p>	<p>พบ.</p> <p>พบ.</p>

ที่	ตัวชี้วัด	เป้าหมาย	กลุ่มงาน
	57.3 ร้อยละของโรงพยาบาลชุมชนมีคุณภาพมาตรฐานผ่านการรับรอง HA ชั้น 3	ร้อยละ 90	พบ.
58	ร้อยละของ รพ.สต. ที่ผ่านเกณฑ์การพัฒนาคุณภาพ รพ.สต. ตีตกดาว	ร้อยละ 75	สสม.
	<p>แผนงานที่ 12 : การพัฒนาระบบข้อมูลสารสนเทศด้านสุขภาพ</p> <p>1. โครงการลดความเหลื่อมล้ำของ 3 กองทุน</p>		
59	ร้อยละของจังหวัดที่ผ่านเกณฑ์คุณภาพข้อมูล	ร้อยละ 80	พย.
	2. โครงการ Smart Hospital		
60	ร้อยละของโรงพยาบาลที่มีบริการรับยาที่ร้านยา โดยใบสั่งยาอิเล็กทรอนิกส์ (e-prescription)	ร้อยละ 25	คบส.

ที่	ตัวชี้วัด	เป้าหมาย	กลุ่มงาน
	<p>แผนงานที่ 13 : การบริหารจัดการด้านการเงินการคลัง สุขภาพ</p> <p>1. โครงการลดความเหลื่อมล้ำของ 3 กองทุน</p>	ร้อยละ 92	นิติการ
61	ความแตกต่างการใช้สิทธิ เมื่อไปใช้บริการผู้ป่วยในของผู้มีสิทธิในระบบหลักประกันสุขภาพถ้วนหน้า	น้อยกว่าหรือเท่ากับ 112,800 ครั้ง	ปก.
62	ระดับความสำเร็จของการปรับปรุงสิทธิประโยชน์กลางการดูแลปฐมภูมิของระบบหลักประกันสุขภาพ 3 ระบบ	มีการปรับปรุงสิทธิ ประโยชน์กลางการดูแล ปฐมภูมิของ 3 ระบบ	ปก.

ที่	ตัวชี้วัด	เป้าหมาย	กลุ่มงาน
	2. โครงการบริหารจัดการด้านการเงินการคลัง		
63	<p>ร้อยละของหน่วยบริการที่ประสบภาวะวิกฤตทางการเงิน</p> <p>63.1 ร้อยละของหน่วยบริการที่ประสบภาวะวิกฤตทางการเงิน (ระดับ 7)</p> <p>63.2 ร้อยละของหน่วยบริการที่ประสบภาวะวิกฤตทางการเงิน (ระดับ 6)</p>	<p>น้อยกว่า ร้อยละ 4</p> <p>น้อยกว่า ร้อยละ 6</p>	<p>ปก.</p> <p>ปก.</p>

ที่	ตัวชี้วัด	เป้าหมาย	กลุ่มงาน
	<p>แผนงานที่ 14 : การพัฒนางานวิจัยและนวัตกรรมด้านสุขภาพ</p> <p>1. โครงการพัฒนางานวิจัย/นวัตกรรม ผลิตภัณฑ์สุขภาพ และเทคโนโลยีทางการแพทย์</p>		
64	จำนวนนวัตกรรมหรือเทคโนโลยีสุขภาพที่คิดค้นใหม่หรือที่พัฒนาต่อยอด	อย่างน้อย 12 เรื่อง	
65	ร้อยละของเขตสุขภาพที่มีการขยายผลนวัตกรรมการจัดการบริการสุขภาพ	ร้อยละ 100	



สำนักงานสาธารณสุขจังหวัดหนองบัวลำภู  
Nakhon Phanom Provincial Public Health Office



**THANK YOU**

